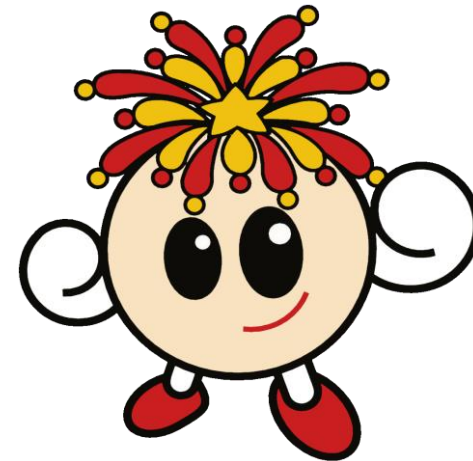


健康チェックカード



氏名：

※新型コロナウイルス感染症予防のため毎日記入しましょう。
※必要時、スタッフに提示していただくことがあります。

お出かけ前に 確認しましょう

- 体温は平熱である
(37.5℃を超える場合は外出しない)
- 発熱や咳、鼻水、のどの痛みなど風邪症状がない
- だるさ、息苦しさがない
- においや味がいつもと同じ
- 目安として、上記の症状が1週間以上続いている

～毎日の生活でこころがけたいこと～



外出控え 密集回避 密接回避 密閉回避 換気 咳エチケット 手洗い

新型コロナウイルス感染症が疑われる場合の相談先

帰国者・接触者相談センター 電話0120-567-747
一般相談(コールセンター) 電話0120-567-177

浅川町

